



NOUVELLE CAMPAGNE DE COMMUNICATION

Bien dormir pour se surpasser

Pour vivre, il est primordial de dormir. Il s'agit d'un besoin physiologique essentiel ; le sommeil nous permet de nous ressourcer quotidiennement. Très bien dormir nous permet de trouver en nous les ressources pour nous dépasser.

Dans notre nouvelle campagne de communication, nous souhaitons mettre en avant des valeurs auxquelles nous sommes profondément attachés. L'authenticité de notre démarche, le respect de tous les acteurs qui nous permettent de les confectionner (clients, collaborateurs, fournisseurs, partenaires) nous animent tous les jours. A quoi s'ajoute le respect immense que nous portons à notre planète. Si la nature nous inspire, la protection de l'environnement nous guide...





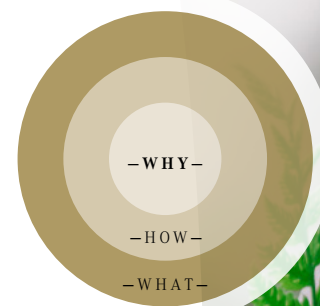
WHY

WHY // STORYTELLING

Et si bien dormir nous permettait de vivre nos rêves et de nous surpasser ?

Où trouver l'énergie qui nous permet de nous surpasser ? Où trouver cette force en nous, que nous recherchons tous ? Dans le sommeil assurément ! Véritable source d'énergie, il nous permet de puiser en nous les ressources nécessaires nous permettant de transformer nos rêves en réalité.

Un sommeil réparateur, véritablement « régénérant », nous offre les ressources pour gravir des montagnes. Il permet de clarifier nos idées et nos envies. Il nous permet d'être plus réceptifs à la beauté du monde qui nous entoure. Sensibles aux choses simples, émus par la nature et à la beauté de ce qu'elle offre. Voici en substance le message de notre nouvelle campagne de communication.

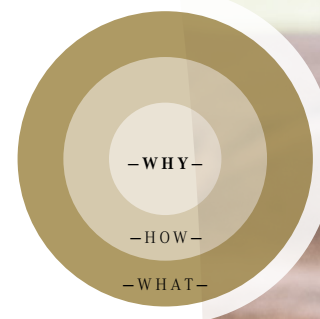




WHY

Et si, vous aussi, vous vous donniez les moyens d'améliorer votre qualité de vie en investissant dans un couchage de qualité ?

Finie l'époque où le fait de dormir était assimilé à de la paresse ; aujourd'hui on dort comme l'on mange : sainement. Un sommeil réparateur au sens scientifique du terme produit des effets bénéfiques sur notre santé. Il stimule et améliore notre système immunitaire. Il nous permet aussi de mieux gérer nos émotions. Véritable besoin physiologique essentiel ; ses effets positifs sur le cerveau sont nombreux. Il diminue ainsi les risques de dépression et réduit notre stress.



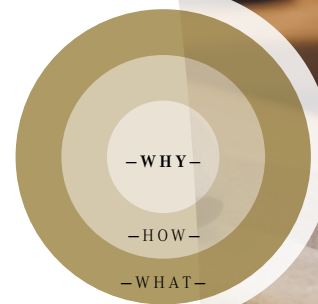


WHY

Le sommeil est un soin en soi.

Mieux dormir peut nous permettre de mieux vivre. À l'heure où notre plus grande liberté semble être celle de choisir nos émotions, offrons-nous les conditions idéales pour être soi et vivre « grand »!

Cette philosophie nous anime profondément : nous l'avons nommé l'Eliteness. La découvrir, c'est comprendre tout un art de vivre où le sommeil est un soin en soi.



Elite⁺

WHY

Voix narrative

Et si nous avions le pouvoir de vivre nos rêves ?

Si bien dormir nous permettait de les réaliser ?

D'être plus à l'écoute de la nature... à la beauté de ce qu'elle offre...

...pour trouver une nouvelle énergie.

Et si tout cela était bien plus qu'un rêve ?

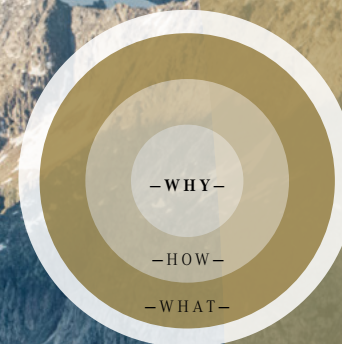
L'envie profonde d'un renouveau... pour trouver l'énergie de se surpasser.

C'est bien cette force en nous que nous recherchons.

Et si bien dormir nous permettait de vivre nos rêves ?

La journée appartient à ceux qui dorment bien.

Bien dormir commence ici



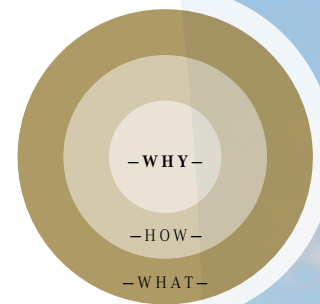
www.elitebeds.ch



WHY

NOTRE CLIENTÈLE

Nous souhaitons exprimer dans cette campagne notre vision et nous adresser à ceux qui cherchent à vivre sainement, qui veulent améliorer leur santé et leur qualité de vie. Ceux qui souhaitent se sentir mieux et pour qui un meilleur sommeil serait la clé de voûte d'un épanouissement personnel. Nous nous adressons à ceux qui désirent investir dans un matelas qui leur sera bénéfique à eux, ainsi qu'à la planète. Ceux qui sont sensibles à l'environnement et au choix des produits qu'ils achètent. Nos matelas sont confectionnés uniquement avec des matières premières naturelles, ils sont ainsi, par exemple, exempts de composants organiques volatiles.

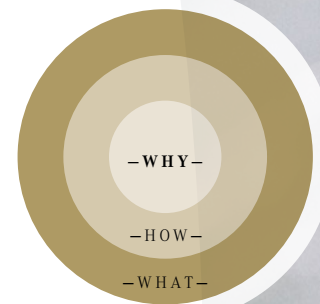




WHY

NOUVELLE ÉGÉRIE

Notre nouvelle égérie (Julia Faulhaber) incarne cette femme joyeuse et solaire qui transmet cette énergie vitale à ceux qui l'entourent. Nous aimerions tous et toutes porter aussi en nous sa volonté et sa force. Elle représente ces femmes qui se surpassent tous les jours et qui ont compris que le sommeil est essentiel pour y parvenir. Elles comptent sur ce sommeil réparateur et mettent toutes les chances de leur côté pour en profiter pleinement.

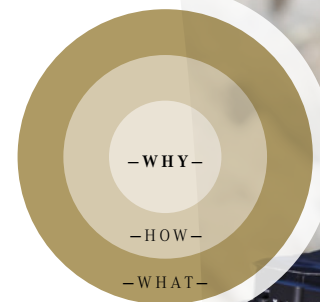




WHY

RÉALISATION

Le film a été réalisé par la société de production « Heimat Films ». Son co-directeur / réalisateur, Basil Schneeberger est suisse-allemand. Il travaille et vit désormais à Los Angeles après y être allé se former. Il porte sur les paysages suisses ce regard admiratif de celui qui est parti pour mieux revenir.

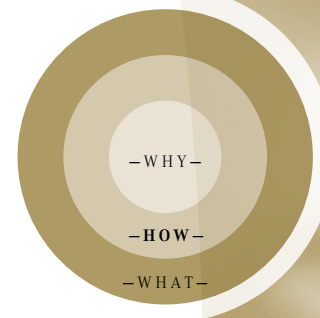




HOW

HOW// ELITE CONJUGUE TRADITION & INNOVATION

Si depuis 1895, nous avons su nous moderniser et innover, notre poursuite de l'excellence reste inchangée. Nous perfectionnons sans cesse les secrets d'une bonne nuit de sommeil en travaillant main dans la main avec des ingénieurs des Hautes écoles et des médecins du sommeil en Suisse. Elite a notamment développé des ressorts exclusifs : une technique d'enroulement très particulière leur permet de s'enfoncer d'abord de façon très souple, puis de repousser la pression, assurant ainsi un meilleur soutien. Autre innovation : la technologie «Duoflex », soit deux ressorts de formes et de forces distinctes imbriqués l'un dans l'autre, qui s'activent à tour de rôle en fonction des points de pression. À elle seule, l'entreprise est devenue un véritable laboratoire de recherches. Ces quinze dernières années, les collections se sont ainsi renouvelées et améliorées pas moins de trois fois. Conjuguant la tradition à l'innovation, notre procédé de fabrication s'appuie sur un savoir-faire traditionnel et nos produits portent en eux la qualité d'une finition suisse incomparable. Nous travaillons uniquement avec les meilleures matières naturelles pour créer des lits d'exception. Ainsi, chaque matelas de notre collection est fabriqué sur mesure, cousu et rembourré à la main.



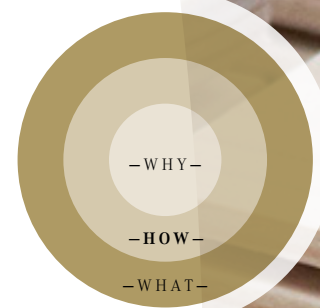


HOW

Innover pour durer

Ayant toujours à cœur de préserver l'environnement, Elite a en outre développé et breveté des ressorts en bois conjointement avec l'École supérieure du bois de Bienne, en Suisse. Confectionnés dans les ateliers de la maison, ces ressorts composent le «Woodenboxspring ». Ce modèle, qui complète la gamme « Boxspring original » d'Elite, est taillé sur mesure pour une clientèle de plus en plus soucieuse d'utiliser des produits naturels et fabriqués localement.

A quoi s'ajoute que nos matelas sont certifiés Ecolabel européen, la promesse de protéger les ressources et nos clients. Nous sélectionnons attentivement les matières premières les plus nobles, écologiques, durables et locales, qui assureront votre confort tout en préservant votre santé et celle de notre planète.





WHAT

WHAT // ELITE, CONFECTIONNE DES LITS D'UNE QUALITÉ RECONNUE MONDIALEMENT

Fabricant suisse de literie depuis 1895, nous sommes largement reconnus pour le confort inégalé de nos matelas et boxsprings confectionnés à Aubonne au bord du lac Léman. Notre gamme de prix s'adresse à une large clientèle de milieu et haut de gamme.

Notre processus de fabrication intelligent et efficient nous permet de confectionner des matelas adaptés à la morphologie de chacun. Notre quête permanente de l'excellence nous permet aujourd'hui d'offrir à notre clientèle des couchages d'une qualité exceptionnelle et inégalée.





WHAT

LISTE DES SLOGANS POUR CETTE CAMPAGNE

Et si bien dormir vous permettait de trouver l'énergie de vous surpasser ?

Et si bien dormir nous permettait de vivre nos rêves ?

Bien dormir pour trouver l'énergie de se surpasser

C'est bien cette force, en nous, que nous recherchons

Votre bien-être, notre raison d'être

Et si nous avions le pouvoir de façonner votre sommeil ?

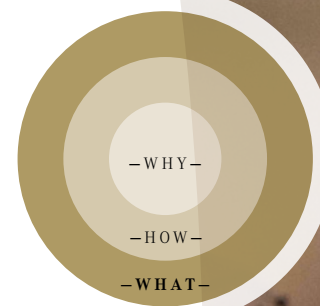
Bien dormir pour être à l'écoute de la nature, et à la beauté de ce qu'elle offre

Bien dormir commence ici

Et si bien dormir vous permettait de gravir des montagnes ?

Vos nuits déterminent la couleur de vos jours

Et si bien dormir vous permettait de vous surpasser ?





MERCI



Director: *Basil Schneeberger*
Producer: *Andrea Wüest*
DOP: *Philip Vivarelli*

Associate Producers:
Davis Kame
Nolan Buchi

Gaffer: *Claude Gabriel*
1st AC: *Kadjali Kaba*

Grip: *Sariana Berchtold*
Grip: *Davis Kwame*

Editor: *Cody Wilson*
Colorist: *Stephen Derluguian*
Sound Design & Mix: *Audrey Gu*

Music Composer: *Federico Torri*
Make-up & Hair: *Jill Stauffer & Melani Cetrangolo*

Photographers:
Tanja Kurt-Kocher
Samuel Schneeberger
Till Eberli
Sophie Franklin

Talent: *Julia Faulhaber*
Voice-Over Actress: *Erin Coker*
Wardrobe by: *Phänomen Fashion & Lifestyle*

Production Company:
Heimat Films

